

A. PRŮVODNÍ ZPRÁVA

TEPLÁRNY BRNO, a.s. Okružní 25 638 00 IČ 46347534 DIČ CZ46347534 společnost zapsána v OR vedeném Krajským soudem v Brně – odd. B, vl. 786	ODDĚLENÍ PROJEKCE Teplárny Brno, a.s. Špitálka 6 658 15 Brno Tel.: 545 162 193
--	--

ZODPOVĚDNÝ PROJEKTANT	NAVRHL	VYPRACOVAL	KONTROLOVAL	INVESTOR	
ING. MARTIN ŠROUBEK	ING. DEMJENOVÁ	ING. DEMJENOVÁ	ING. MARTIN ŠROUBEK	STATUTÁRNÍ MĚSTO BRNO ÚMČ BRNO-STŘED DOMINIKÁNSKÁ 2, BRNO, 601 69	
	ING. MRAVCOVÁ				
STAVBA				STUPEŇ	DOKUMENTACE PRO PROVÁDĚNÍ STAVBY
REKONSTRUKCE TEPELNÝCH ZDROJŮ SO05 – PLYNOVÁ KOTELNA KOLIŠTĚ 29 SO05.1 – TECHNOLOGICKÁ ČÁST				DATUM	4/2016
				Č. ZAK.	16-017
				PARÉ	

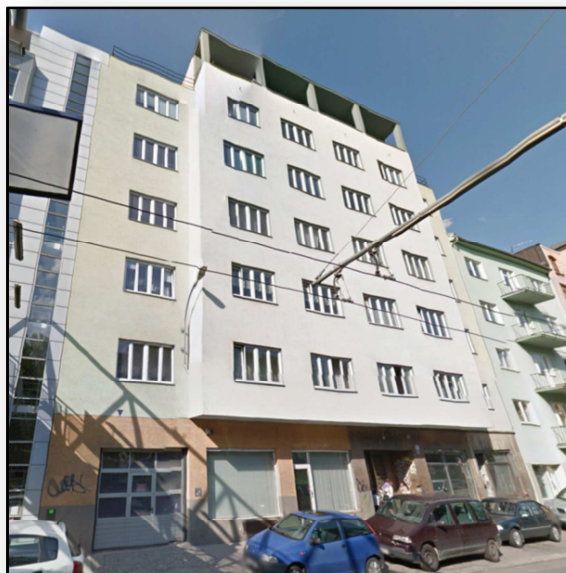
OBSAH

A.1	IDENTIFIKAČNÍ ÚDAJE	3
A.1.1	ÚDAJE O STAVBĚ	3
A.1.2	ÚDAJE O STAVEBNÍKOVÍ	3
A.1.3	ÚDAJE O ZPRACOVATELI PROJEKTOVÉ DOKUMENTACE	3
A.2	SEZNAM VSTUPNÍCH PODKLADŮ	4
A.3	ÚDAJE O ÚZEMÍ	4
A.4	ÚDAJE O STAVBĚ	4
A.5	ČLENĚNÍ STAVBY NA OBJEKTY A TECHNICKÁ A TECHNOLOGICKÁ ZAŘÍZENÍ	4

A.1 IDENTIFIKAČNÍ ÚDAJE**A.1.1 Údaje o stavbě**

Název stavby:	Rekonstrukce tepelných zdrojů
Stavební objekt:	SO05 – Plynová kotelna Koliště 29
Charakter stavby:	SO05.1 – Technologická část
Místo stavby:	Brno, Koliště 645/29, PSČ 602 00
Parcelní číslo:	606
Katastrální území:	Brno – Střed, Staré Brno
ÚMČ:	Brno – Střed, Staré Brno
Dodavatel:	Dle výběrového řízení

Předmět projektové dokumentace: Rekonstrukce zdroje tepla – Koliště 29, Brno

**A.1.2 Údaje o stavebníkovi**

Statutární město Brno, ÚMČ Brno – Střed, Dominikánská 2, Brno, 601 69

A.1.3 Údaje o zpracovateli projektové dokumentace

Projektant:	Teplárny Brno, a.s., Okružní 25, 638 00 Brno (IČ 46347534) Ing. Martina Demjenová, Ing. Lucie Mravcová
Hlavní projektant:	Ing. Jiří Hamerník, ČKAIT 1005818

A.2 SEZNAM VSTUPNÍCH PODKLADŮ

Při zpracování projektu byly použity tyto podklady:

- prohlídka a zaměření stávajícího stavu
- projektová dokumentace pro provádění stavby profese ÚT, ZTI
- konzultace při jednání se zadavatelem PD - PaedDr. Svobodová, Ing. Patočka
- příslušné ČSN:
 - ČSN EN 12831 Tepelné soustavy v budovách - výpočet tepelného výkonu
 - ČSN 06 0310 Tepelné soustavy v budovách - projektování a montáž
 - ČSN 06 0320 Příprava teplé vody - navrhování a projektování
 - ČSN 06 0830 Tepelné soustavy v budovách - zabezpečovací zařízení
 - ČSN 38 3350 Zásobování teplem, Všeobecné zásady
 - ČSN 73 0540 Tepelná ochrana budov. Část 1-4
 - ČSN 73 4201 Komíny a kouřovody

A.3 ÚDAJE O ÚZEMÍ

A.4 ÚDAJE O STAVBĚ

Předpokládaný termín realizace: léto-podzim/2016

Projekt řeší rekonstrukci stávající plynové kotelny na adrese Koliště 29, Brno. Stávající plynovou kotelnu tvoří tři stacionární plynové kotle - 2xWOLF NG-31E-110 a 1xOcelot DPL 37A. Plynová kotelna zajišťuje vytápění a přípravu teplé vody pro bytový dům Koliště 29.

Stávající plynové kotle dosáhly hranice životnosti, a proto navrhujeme jejich výměnu, při níž bude instalován nový zdroj tepla – dva stacionární plynové kondenzační kotle.

Stávající i nový stav - dle normy ČSN 07 07 03 spadá kotelna do III. kategorie, kde patří kotelny s tepelným výkonem alespoň jednoho kotle od 50 kW do součtu tepelných výkonů 500 kW.

Nový zdroj tepla bude tvořen dvěma stacionárními plynovými kondenzačními kotli o celkovém výkonu $2 \times 121,6 \text{ kW} = 243,2 \text{ kW}$ (při teplotním spádu 80/60°C).

A.5 ČLENĚNÍ STAVBY NA OBJEKTY A TECHNICKÁ A TECHNOLOGICKÁ ZAŘÍZENÍ

SO05.1 – TECHNOLOGICKÁ ČÁST

SO05.2 – PLYNOINSTALACE

SO05.3 – MAR A SILNOPROUD